



Economic Intelligence  
Associations  
**Forum**



**Forum**  
des Associations  
Africaines  
d'Intelligence  
Economique

منتدى الجمعيات الافريقية للذكاء الاقتصادي



## L'intelligence sociétale, réponse aux enjeux du développement territorial africain au 21ème siècle ?

*Philippe Clerc*



*« Il est temps d'accorder une place à l'acteur venu du Sud, de la périphérie, hors du champ officiel... »*

*Le temps est venu d'utiliser les méthodes de la sociologie compréhensive pour connaître et identifier leurs attentes, leurs manières de penser et de recevoir, leurs visions et leurs projets ... »*

*Bertrand Badie, Quand le Sud réinvente le monde, 2018.*

## **Les enjeux du développement territorial africain au XXIème siècle**

## Enjeux partagés avec les territoires du monde

### **Le territoire est un facteur de production.**

Les grandes questions économiques et sociales auxquelles nous sommes confrontés émanent largement des territoires. **«C'est l'équilibre du pays tout entier qui dépend de la santé de ses territoires».**

### **Vision prospective**

La mondialisation, le commerce et la finance internationale, mais aussi les flux migratoires et les mégapoles « progressivement **agrègent** les territoires » pour **dissoudre** leur dimension collective et leur identité.

«Appréciee à l'aune de la mondialisation et de la croissance démographique, la valeur réelle des territoires se détache de celle que leur avaient attribué l'histoire, les cultures et les traditions ».

## **Question de la vocation et de la valeur économique des territoires**

« Les nouvelles fertilités ».

Inuits au Canada, Papous en Indonésie...c'est désormais l'économie mondiale qui assigne aux territoire leur vocation et qui en donne la valeur foncière ou stratégique. »

Zones désormais convertibles en zones de production agricole. Culture extensive, intensive.

Ces effacements et ces dépendances sont accrues par l'intervention homogénéisante des agences et des institutions internationales : économie et institutions. La question de l'intégration sociale revient, mais semble plus un alibi.

Pourtant la stabilité internationale dans ce contexte ne dépend plus de l'équilibre des puissances, mais de l'équilibre des conditions sociales.

Les géographes et sociologues ont constaté que

- la mondialisation appauvrit socialement et fragilise culturellement, notamment les classes populaires et moyennes;
- La demande sociale, territoriale et culturelle est mal ou pas représentée.
- Le « conflit vertical entre le haut et le bas » s'intensifie.

## Enjeux spécifiques à l'Afrique

*« Les logiques institutionnelles d'ouverture des marchés ne suffisent pas à elles seules à favoriser les transformations structurelles requises pour promouvoir le développement durable » Alioune SALL, IFRI.*

« Enjeux sécuritaires et souveraineté territoriale »  
*Conflits transfrontaliers, diffus, guérillas, terrorisme...*

Existence et extension d'espaces de marginalisation sociale

Décentralisation et déconcentration = rétablissement du contrat social

## Enjeux spécifiques à l'Afrique (2)

Dépendances vis-à-vis de la connaissance, des données et donc de l'intelligence

Défaut de prise en compte de la dimension culturelle du développement

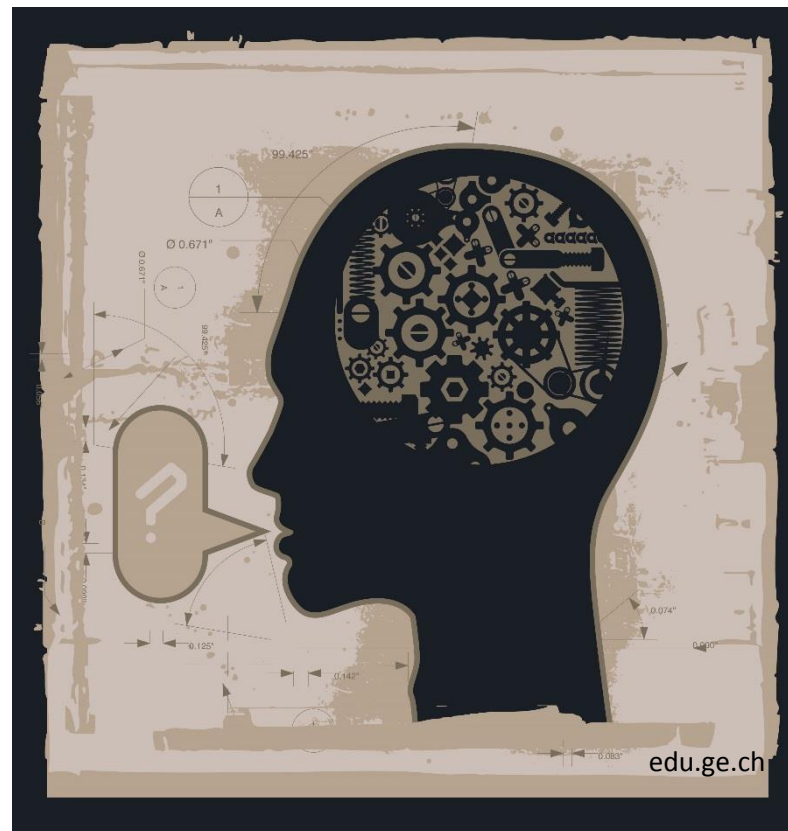
Le fait religieux revient en force dans les sociétés et crée de nouvelles stratégies de socialisation

Former aux nouveaux métiers de la transition généralisée, former les élites.

Affronter les crises systémiques globales d'une ampleur inédites



## Constat et hypothèses pour répondre aux enjeux



## Que constatons nous?

Que nos grilles d'analyse, nos intelligences de situations territoriales et nos « agir stratégique » qui en découle sont callés sur la dynamique de la société de marché et ses impasses (désastres écologiques, dérèglements sociaux, appauvrissement culturel) résolument « désencastrée » de la vie sociale.

La démarche d'intelligence économique territoriale s'est installée dans une posture « réductionniste » (A. SALL) et ses promoteurs ont contribué à accentuer le fossé entre l'économique et le social

Ce hiatus est amplifié par l'ingénierie administrative que diffusent les agences et les institutions internationales reprise par les administrations: logiques « descendantes », expertises diversifiées.

## De quoi s'agit-il ?

Faisant un détour par l'expérience des aveuglements français et européens, je fais l'hypothèse que vos grilles d'analyse, vos intelligences de situations territoriales et « l'agir stratégique » qui en découle sont devenus inopérants.

Pire encore, « l'agir prospectif » produit, notamment en Afrique (cf. Alioune SALL), mais demeure inaudible, au mieux produit des scénarios normatifs de type planification (cf. Alioune SALL)

**Détours par la France:** expérience de la région Corse avec le repositionnement de l'Université de Corse au service du développement de l'île

Détours par l'Europe et la spécialisation intelligente des territoires

Echec de la stratégie de *Lisbonne 2000* et ignorance de la stratégie de *Göteborg* (vision de l'économie sociale et solidaire vis à vis des Agendas mondiaux)

## Management du développement économique local

### Ingénierie territoriale et intelligence territoriale: quelle démarche?

*L'ingénierie territoriale* est conduite au service de projets par les collectivités territoriales et des fonctionnaires de la fonction publique territoriale ainsi que par le secteur associatif.

Dans une approche technico-professionnelle appliquée au développement local, l'ingénierie territoriale a trait aux « fonctions d'expertises, diagnostics, études thématiques et de suivi/veille de territoires ». Ingénieurs, urbanistes, développeurs économiques, architectes.

Montée en puissance d'une ingénierie territoriale spécialisée. L'ingénierie est le plus souvent spécialisée en termes d'expertise et d'outils : expertise technique, sociale, environnementale, énergétique, financière...



***Une notion complexe qui laisse peu de place aux processus participatifs. Comment dépasser ce blocage (crise d'apprentissage – défaut d'écoute -- et crise d'interaction)?***



***Une autre approche, innovante serait celle de l'intelligence territoriale fondée sur une réhabilitation de l'intelligence sociale.***

## Intelligence sociétale

Stevan DEDIJER définit l'intelligence sociétale comme **un nouveau champ essentiel d'études interdisciplinaires** dont la vocation est d'apporter des techniques et de bâtir des visions à partir d'une large palette de disciplines: policy-making, planification stratégique, sciences économiques, sciences cognitives et comportementales, psychologie sociale, études technologiques, sociologie, prospective...

« La capacité d'un individu, par extension d'une organisation sociale telles qu'une entreprise ou un pays, à acquérir des informations et des connaissances nouvelles, développer des analyses, s'adapter à son environnement en développant de nouvelles stratégies et agir de façon efficace à partir de ces informations »

Tout l'environnement est exploré, ce qui est visible, ce qui est masqué, ce qui est établi, ce qui est compris, ce qui est « secondaire et périphérique ».

## Interdisciplinarité?

### Un mode du connaître

Cette posture cognitive est indispensable, incontournable pour se mouvoir en connaissance de cause dans « l'ère planétaire d'**intersolidarité** » qui s'ouvre. (Edgar Morin\*)

« Le mode de pensée ou de connaissance parcellaire, compartimenté, monodisciplinaire, quantificateur nous conduit à une intelligence aveugle... »

Edgar Morin poursuit en alertant à propos « des effets de plus en plus grave de l'hyperspécialisation des savoirs et de l'incapacité à les articuler les uns aux autres... »

...Et vis-à-vis de «la nouvelle culture scientifique, fondée sur la spécialisation et la compartimentation... »

## Intelligence des pratiques sociales, intelligence sociétale

**La démarche de Jean-Eric AUBERT in « Cultures et systèmes d'innovation », 2017**

**« Nous sommes des sociétés primitives avancées » (Jean-Eric Aubert)**

« Pour parvenir à une intelligence des territoires et tenter des stratégies de développement adaptées à la demande sociale, **la connaissance des pratiques sociales** compte autant, si ce n'est plus que l'analyse économique.

« A la recherche de l'esprit des peuples » écrit-il à propos de sa démarche



## Intelligence des pratiques sociales, intelligence sociétale

La démarche de Jean-Eric AUBERT in « Cultures et systèmes d'innovation », 2017

**Objectif:** concevoir une approche des SNI/SLI complétée par des facteurs socio-culturels.

Formuler des diagnostics sur les capacités d'innovation et de développement technologique par la prise en compte de singularité via l'anthropologie.

Mobiliser les sens, « les affects » vers une imprégnation mentale.

Il s'agit , nous dit, AUBERT, d'interroger les « bases anthropologiques » à savoir l'arrière plan religieux, les structures familiales, les dispositions linguistiques...)



***Pour répondre aux enjeux du développement territorial africain  
au 21<sup>ème</sup> siècle***

*en échos aux agendas mondiaux pour le développement*

## **L'intelligence territoriale: l'apport du conseil de l'Europe à la réflexion des Afriques**

L'intelligence territoriale est analysée à la lumière des quatre principes fondateurs du Conseil de l'Europe

- 1) les droits de l'Homme (concept de « bien public mondial ») et la démocratie
- 2) La « cohésion sociale »
- 3) le « dialogue interculturel et interreligieux » (concept de « démocratie culturelle »)
- 4) l'espace de sécurité et de paix rattaché à une nouvelle notion, la « Culture de la paix ».

*« ONU, PNUD: dans un monde globalisé, les Régions doivent établir un dialogue entre-elles, mais elles doivent également travailler de concert avec les Nations Unies. La politique régionale a constitué, en Europe, un moteur pour le développement et le PNUD aimerait bien transférer cette expérience à l'échelle des pays en voie de développement ».*



**Merci pour votre attention**

[p.clerc@ccifrance.fr](mailto:p.clerc@ccifrance.fr)